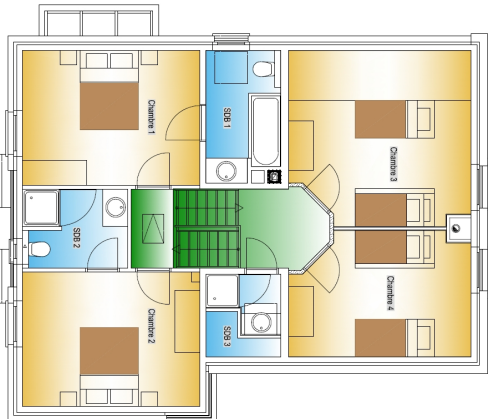
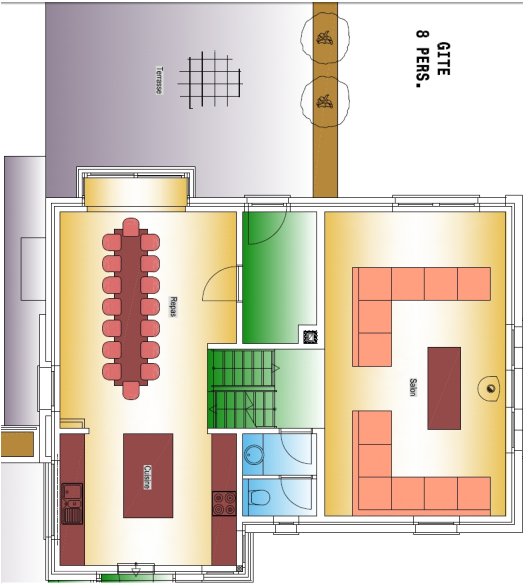
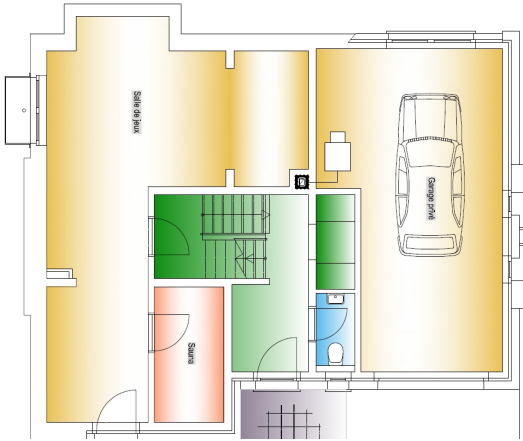


Gite "Les Écrivains" - 9 personnes



Division du gîte

Etage -1/2

Grande salle de jeux avec table ping-pong, flipper, darts
Sauna pour 6 personnes

Etage 0

Entrée, vestiaire + toilette avec lavabo
Garage privé

Etage +1/2

Salle à manger avec table 10 personnes (extension pour 16 personnes)
Cuisine moderne avec réchaud céramique, hotte, four, lave-vaisselle, grand frigo, grand congélateur, double cuvette à rincer + île de cuisine au milieu
Débarras avec machine à laver

A l'extérieur terrasse 32 m² + table et chaises en teak pour 10 personnes

Etage +1

Grand salon avec poêle à bois

Toilette

Etage +1 1/2 :

Chambre 1 avec double lit, garde-robe, salle de bains privé avec bain, douche, toilette, meuble avec lavabo intégré, spots + miroir

Chambre 2 avec double lit, garde-robe, salle de bains privé avec douche, toilette, meuble avec lavabo intégré, spots + miroir

Etage + 2

Chambre 2 avec un lit superposé + 1 lit simple + garde-robe

Chambre 3 avec un lit superposé + garde-robe
Salle de bain avec douche, meuble avec lavabo intégré